

PICOS HUMIÓN-FLOR-MANCUBO

Día: Sábado día 30 de abril

Hora: 8´30 de la mañana

Salida: Condado (Plaza Bar “Matilde”)

Inicio Ruta: Cubilla de la Sierra

Hora Inicio: 9´20 de la mañana

Recorrido: Cubilla – Monte Humión-

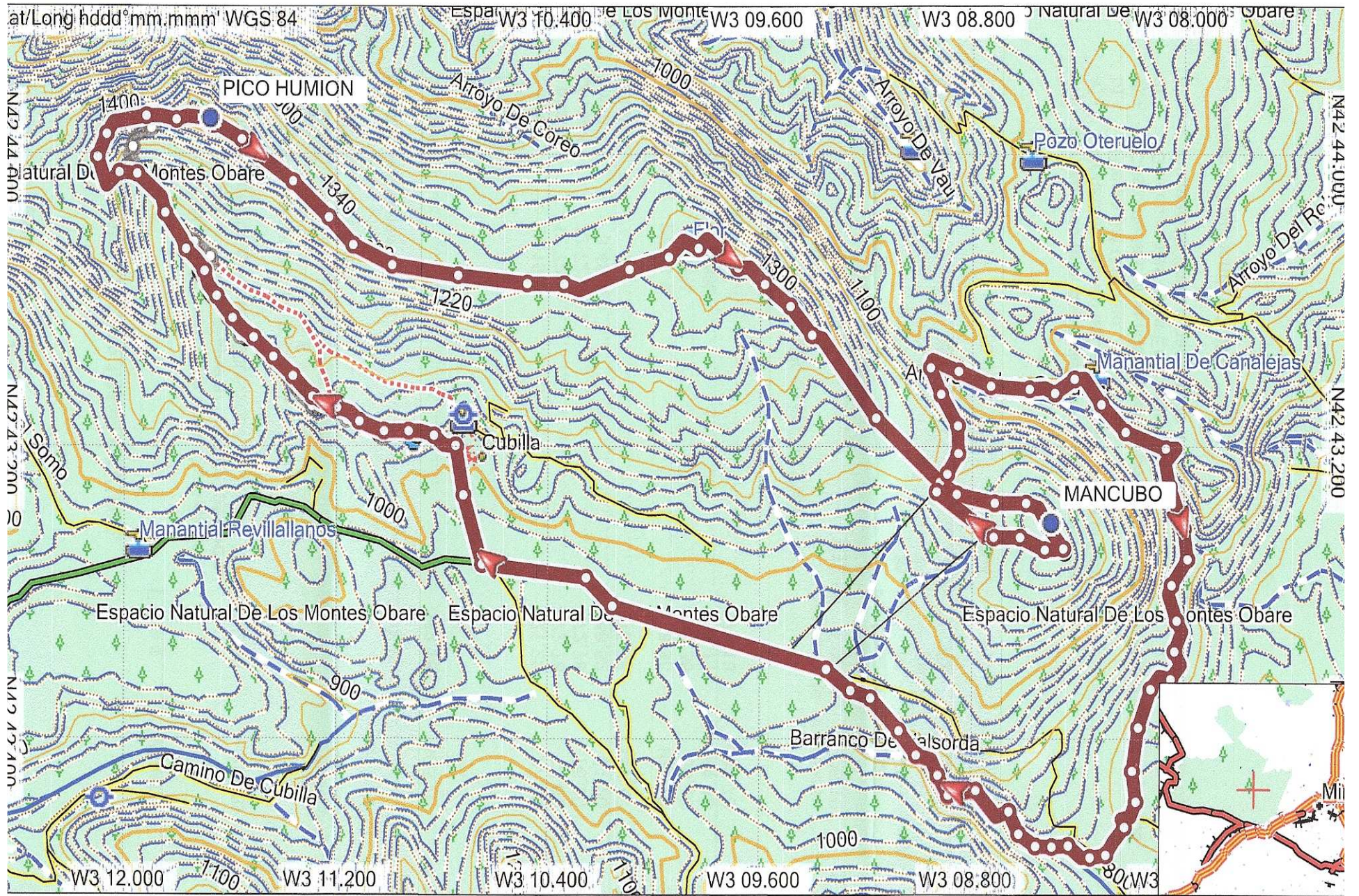
Pico “Flor y Pico “Mancubo”-Obarenes

Cubilla de la Sierra

Jornada: Completa

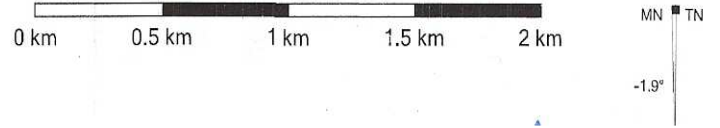
Dificultad: Media

Guía: Jesús Revilla



OpenStreetMap
 map data © OpenStreetMap contributors
 Imagery © Mapbox

Cubilla++Humión

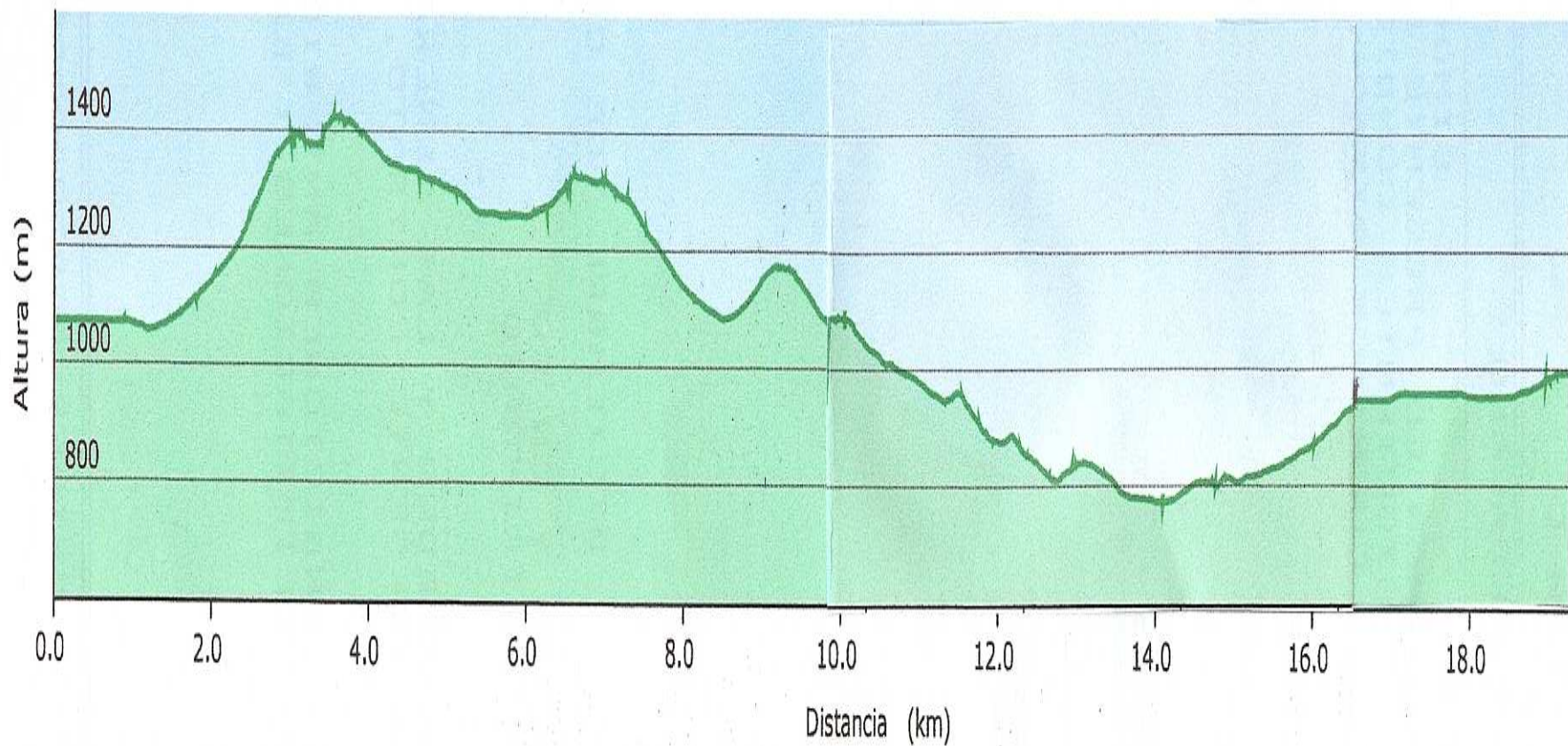


CUBILLA DE LA SIERRA

A photograph of a village street in Cubilla de la Sierra. The street is paved and leads towards a cluster of stone buildings. On the left, there is a large, dark stone building. In the center, a tall, slender tree stands prominently. The background shows rolling hills under a clear blue sky. The text 'CUBILLA DE LA SIERRA' is overlaid in red at the top, and 'Pueblo de Inicio y Final de Ruta' is overlaid in green at the bottom.

Pueblo de Inicio y Final de Ruta

Perfil de altura



PERFIL DE LA RUTA

CENTRAL NUCLEAR DE SANTA MARIA DE GAROÑA



VISTA DESDE EL MONTE "HUMIÓN"